

指タッチだけで簡単ログイン

# YubiPlus<sup>®</sup> 活用事例

ユビプラス

お話をうかがったのは...

CASE 03

税理士法人SKJ/社会保険労務士法人SKJ様

Yubi Plusは士業業界において  
情報漏えい対策に非常に効くプロダクト



税理士法人SKJ / 社会保険労務士法人SKJ  
鎮目様・山崎様・平田様

会社概要、ご担当者さまの役職、インタビューの内容等、SKJ様に関する記載内容は、導入当初の情報となります。

税理士法人SKJ/社会保険労務士法人SKJ様のYubi Plus導入経緯

## 情報漏えい対策として二要素認証の導入を検討

個人情報、顧客情報をはじめとした情報漏洩リスク管理の重要性が高まる中、埼玉県狭山市所在の税理士法人SKJ/社会保険労務士法人SKJ様(本文以下、SKJ様)では、情報セキュリティに対する意識を高く持ち、先進的な情報管理に取り組んでいます。

この度、Yubi Plusを全社員の業務パソコンに導入され、情報漏えい対策を強化しました。

### ●SKJ様の会社概要

所在地	埼玉県狭山市富士見2-4-5
創立	昭和45年3月
従業員数	25名(平成25年12月1日現在)
有資格者	税理士7名, 社会保険労務士1名, 行政書士1名, CFP1名, AFP2名, 宅建主任者2名, 医業経営コンサルタント1名, 弥生インストラクター1名



SKJ様を訪問し、お話を聞きました

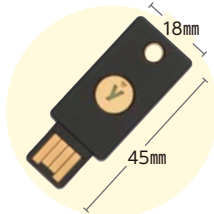
Yubi Plusを選んだ3つの理由

### 導入が簡単



Yubi Plusは、指紋認証や静脈認証などの生体認証装置と比較すると、非常にコンパクトなシステムです。短期間で導入できるため、導入コストを抑えることができます。

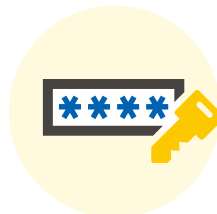
### サイズが手頃で邪魔にならない



ログインの認証に使用するUSBセキュリティ鍵のサイズは縦45mm、横18mm、重さ3g。非常にコンパクトなデバイスです。中央のセンサー部にタッチすることでワンタイムパスワードを発行します。

※生体認証ではありません

### Windowsログインパスワードの管理から開放される



WindowsログインパスワードとUSBセキュリティ鍵から生成されるワンタイムパスワードの組み合わせを用いてログインします。長く複雑なパスワードを覚える必要はありません。

## セキュリティと利便性を両立できるか？

業務上、財務諸表や事業計画をはじめとしたクライアント様の様々な重要情報を取り扱っているため、定期的なWindows ログインパスワードの変更及び管理は、どうしても避けては通れない問題でした。

対策として多要素認証の導入の検討を開始しました。とは言え、生体認証システムの場合の精度の問題や、認証用サーバを用意しなければならないこと、運用の手間、導入のコストなどがハードルとなっていました。



## 可能な限り簡単に

### Windows ログインをセキュアに行いたい

数ある製品の中で可能な限り簡単な方法で運用ができ、使用者に負担を掛けたくない製品として『Yubi Plus』に着目しました。短期間で導入できたこともありがたかったです。フットプリントが小さく、耐久性もあるYubiKeyは、業務以外でPCを触ることもない職員からも『使いやすい』と評判は上々です。



会計支援課 税理士 山崎氏



Windowsログインパスワードを入力



USBセキュリティ鍵をUSBポートに挿入



USBセキュリティ鍵の中央センサー部分にタッチ

●Yubi Plusを用いたPCログインの手順

## マイナンバー対策も見据えて 企業としての取り組みを加速させたい

税理士、社会保険労務士という立場から、マイナンバーをはじめとした、機微な情報を取り扱うことがこれからも増えてくることが予想されます。我々SKJとしては、社員一丸となって情報セキュリティへの取り組みを続けていくことが重要であると考えます。

Yubi Plusの導入で、より高いITセキュリティ環境を手に入れたSKJ様。  
今後の取り組みも見逃せません。



さまざまな業種・業態のお客様にご利用いただいています

Yubi Plus製品情報はこちら <https://yubiplus.com/>

動画でわかる YubiPlus



製品に関するお問い合わせ

**NJS** 日本情報システム株式会社

<https://www.njs-net.co.jp/>

〒350-1304 埼玉県狭山市狭山台4-22-2

TEL 04-2958-2221 Email [isales@njs-net.co.jp](mailto:isales@njs-net.co.jp)

9:00~17:45 (土・日祝日及び弊社指定休日を除く)